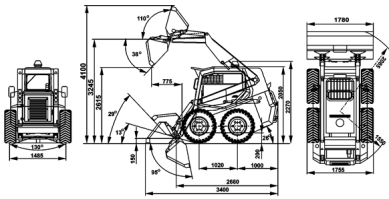


Мини-погрузчик Locust L753 представляет собой колесный погрузчик с бортовым поворотом. Оснащен новой линейкой мощных двигателей «YANMAR 4TNV94WI». Преимущество данной модели погрузчика – полное электрическое управление, что означает легкость диагностирования, простоту в уходе и экологически чистую эксплуатацию погрузчика.

### LOCUST L 753



Технические характеристики:

Высота погрузчика

2050 мм

Длина погрузчика с ковшом

3400 мм

Ширина погрузчика с ковшом

1780 мм

Эксплуатационная масса

3200 кг

Номинальная грузоподъёмность

750 кг

Пункт перегрузки

1500 кг

Номинальная скорость

13 км/ч

Высоко насыпанный объём ковша

0,43 м<sup>3</sup>

Сила разрыва

25 кН

Сила тяги

32 кН

Сила подъёма

20 кН

Достигаемость

775 мм

Максимальная высота высыпания

2615 мм

Тип двигателя

YANMAR 4TNV 98 ENVI STAGE III A

Оценка мощности/повороты

44 кВт/2500 об./мин

Вид привода в движение

Гидростатический

Регуляционный гидродвигатель движения

BOSCH-REXROTH

Константный гидродвигатель движения

BOSCH-REXROTH

Гидравлика движения – рабочее давление

37 МПа

Вид управления

Электрическое / Гидравлический

Рабочее давление управления

2,5 МПа

Управление

скольжением колёс

Гидрогенератор рабочего оборудования

Константный

Распределитель рабочего оборудования

с открытой серединой

Рабочее давление на навесное оборудование

16 МПа

Проток рабочей гидравлики

72 л/мин

Выравнивание ковша

гидравлическое

Гарантированный уровень акустической мощности

101 дБ

Шины стандартные

10 x 16,5

Электрическая установка

12 В